



LES RÉFÉRENTIELS DANS HAL

Journée d'étude Affiliations
Renatis-Urfist le 19 juin 2015
Bénédicte Kuntziger

hal-01119728, version 1

Identifiants et référentiels dans l'archive ouverte HAL

 **Laurent Capelli** ¹



Auteur

- IdHAL : laurent-capelli
- ISNI : <http://isni.org/isni/0000000391611570>
- IdRef : <http://www.idref.fr/159123984>
- VIAF : <http://viaf.org/viaf/285435704>
- LinkedIn : <http://www.linkedin.com/in/laurent.capelli>

1 CCSD - Centre pour la Communication Scientifique Directe (Bât Centre de Calcul IN2P3/CNRS 21 Avenue Pierre de Coubertin CS70202 69627 VILLEURBANNE cedex - France)

- INRIA (France)
- Université de Lyon (France)
- CNRS : UMS3668 (France)

Masquer les détails

<https://aurehal.archives-ouvertes.fr>

- ▶ Auteurs
- ▶ Structures de recherche
- ▶ Revues
- ▶ Projets ANR
- ▶ Projets Européens
- ▶ Disciplines

RÉFÉRENTIELS :

CARACTÉRISTIQUES COMMUNES

- ▶ Les référentiels sont ouverts et interrogeables via Auréhal et via les API
- ▶ L'historique de chaque entrée est visible par toute personne authentifiée : date de création, de mise à jour
- ▶ Chaque entrée d'un référentiel permet de lancer une requête dans HAL pour consulter les dépôts liés
- ▶ Une mise à jour dans un référentiel génère automatiquement une mise à jour dans les dépôts liés

- ▶ Excepté le référentiel des disciplines, il est possible de créer une nouvelle entrée dans chaque référentiel lors du dépôt dans HAL
- ▶ Un administrateur de portail a les droits de création et modification sur tous les référentiels, à l'exception de celui des disciplines

Consultation des structures de recherche

Ce module vous permet de consulter la liste des structures.

ind	name	sigle	typestruct	adresse	url	ACTIONS
413106	Centre pour la Communication Scientifique Directe	CCSD	laboratory	Bât Centre de Calcul IN2P3/CNRS21 Avenue Pierre de CoubertinCS7020269627 VILLEURBANNE cedex	http://ccsd.cnrs.fr	
184	Centre pour la Communication Scientifique Directe	CCSD	laboratory	CC iN2P3 - 27 Bd du 11/11/18 - 69622 Villeurbanne Cedex	http://www.ccsd.cnrs.fr	
88067	CCSD		laboratory	Cambridge Crystallographic Data Centre, 12 Union Road, Cambridge, UK CB2 IEZ		

Fiche d'une structure

✔ Centre pour la Communication Scientifique Directe **laboratory** **413106**

— CCSD

— Bât Centre de Calcul IN2P3/CNRS 21 Avenue Pierre de Coubertin CS70202 69627 VILLEURBANNE cedex

France

— <http://ccsd.cnrs.fr>

✔ INRIA **institution** **300009**

France

— <http://www.inria.fr>

✔ Université de Lyon **institution** **303067**

France

✔ CNRS **institution** **388064**

France

UMS3668

Voir les documents associés

Exporter (xml)

- Auteurs
- Structures**
- Disciplines
- Revues
- Projets ANR
- Projets européens

Fiche d'une structure

✔ Algorithms for the Grid **researchteam** 205117
— ALGORILLE
France
— <http://www.inria.fr/equipes/algorille>

✔ INRIA Nancy - Grand Est **laboratory** 129671
— 615 rue du Jardin Botanique 54600 Villers-lès-Nancy
France
— <http://www.inria.fr/nancy>

✔ INRIA **institution** 300009
France
— <http://www.inria.fr>

✔ Laboratoire Lorrain de Recherche en Informatique et ses Applications **laboratory** 206040
— LORIA
— Campus Scientifique BP 239 54506 Vandoeuvre-lès-Nancy Cedex
France
— <http://www.loria.fr>

✔ INRIA **institution** 300009
France
— <http://www.inria.fr>

✔ Université de Lorraine **institution** 302051
France

UMR7503 → ✔ CNRS **institution** 388064
France

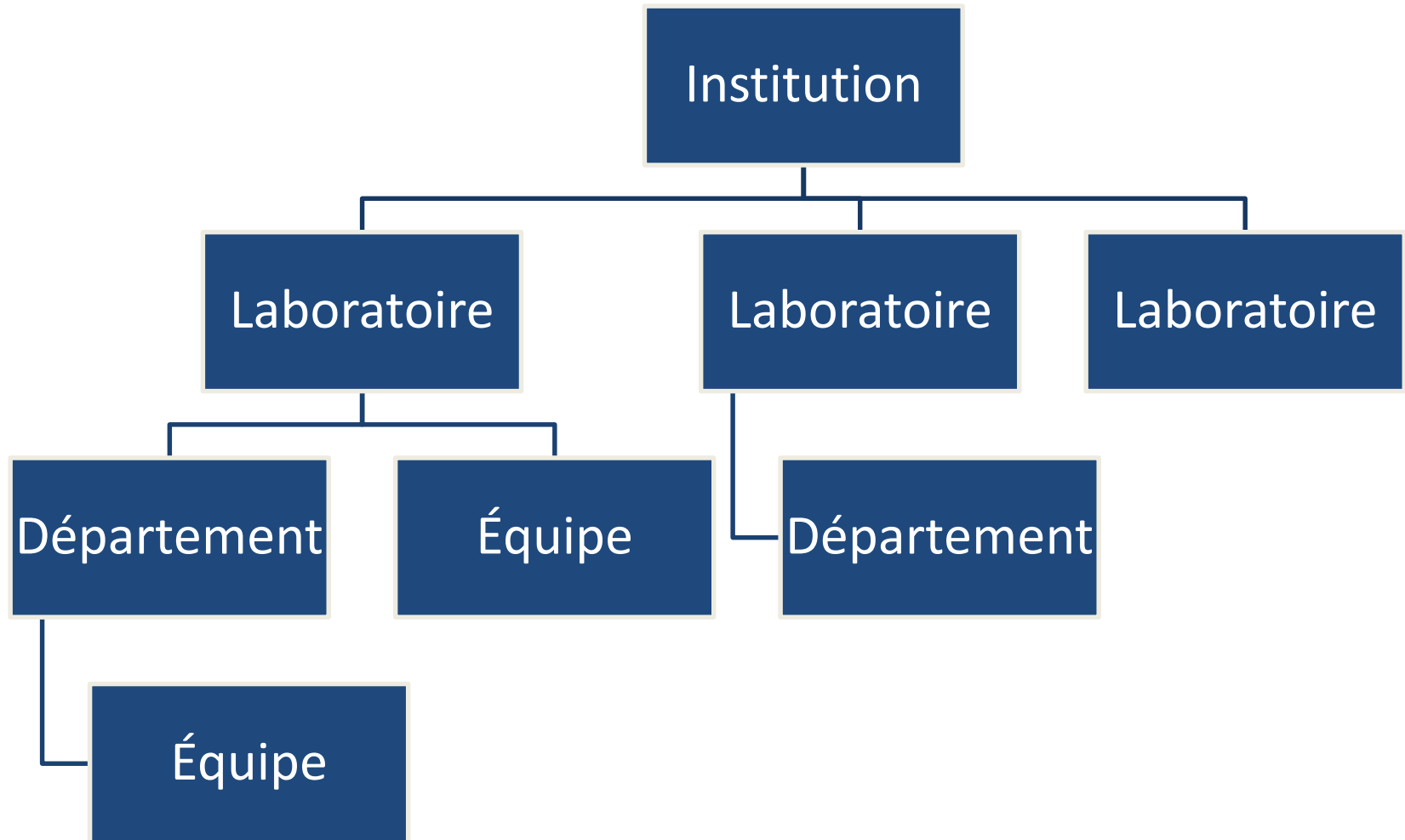
Voir les documents associés

Exporter (xml)

- ▶ Création d'une structure : Champs
 - ▶ **Nom**
 - ▶ Sigle
 - ▶ Adresse
 - ▶ **Pays**
 - ▶ **Type structure** (équipe, département, laboratoire, institution/entreprise)
 - ▶ URL

- ▶ 4 niveaux hiérarchisés de structures
 - ▶ Equipe de recherche
 - ▶ Département
 - ▶ Laboratoire
 - ▶ Institution

- ▶ Chaque type de structure a une structure parent (sauf l'institution)



- ▶ Possibilité de saisie de tout type de structure : françaises/ étrangères, publiques/ privées

- ▶ Plusieurs états dans le référentiel, structure :

-  valide/ fermée/ à valider

- + code couleur dans HAL(dépôt) et AURéHAL :

-  valide (**vert**)/ fermée (**jaune**)/ à valider (**rouge**)

- ▶ Validation d'une structure + Fusion de structures : relève de l'administrateur (HAL ou portail) ou du référent structure (sa structure + structures filles)

- ▶ Identification de la structure lors du dépôt :
 - ▶ Champ d'auto-complétion
 - ▶ Structures valides proposées en premier, puis fermées, puis non valides
 - ▶ Code couleur : vert=structures valides (1), jaune=structures fermées (2), rouge= structures non valides (3)
 - ▶ proposition de l'affiliation la plus récente
- ▶ Possibilité de créer 'à la volée' une structure (=une entrée dans le référentiel, non valide), lors de la saisie des affiliations dans le dépôt
- ▶ Recherche sur tous les champs du référentiel et facette structures de recherche

- ▶ Chaque entrée du référentiel est une *forme auteur*
- ▶ Création 'à la volée' lors d'un dépôt
- ▶ Ou création par l'administrateur directement dans le référentiel
- ▶ Création de son IdHAL (= identifiant unique et pérenne du chercheur sur HAL) par le chercheur avec :
 - ▶ Choix des formes auteur ajoutées
 - ▶ Choix des publications concernées
 - ▶ Choix de la forme auteur par défaut
 - ▶ Ajout des autres identifiants du chercheur sur d'autres plateformes (Idref, Orcid, ArXivId etc...)

Forme auteur avec IdHAL dans le référentiel Auteur

ind	idHAL	nom	prenom	email	ACTIONS
661418	297	Capelli	Laurent	laurent.capelli@ccsd.cnrs.fr	

IdHAL

Fiche d'une forme auteur



Laurent Capelli (*laurent-capelli*)

- laurent.capelli@ccsd.cnrs.fr
- http://ccsd.cnrs.fr

Voir les documents associés

Exporter (xml)

Fiche d'une forme auteur



Laurent Capelli (*laurent-capelli*)

- laurent.capelli@ccsd.cnrs.fr
- http://ccsd.cnrs.fr

Voir les documents associés

Exporter (xml)

IdHAL


CV_WIDGET_IDEXT

- IdRef : 159123984
- Linkedin : laurent.capelli
- VIAF : 285435704
- ISNI :
0000000391611570

Identifiants externes

hal-01002815, version 2

EPISCIENCES - an overlay publication platform

 **Laurent Capelli**

1



Auteur

— IdHAL : laurent-capelli

— IdRef :

<http://www.idref.fr/159123984>

— LinkedIn :

<http://www.linkedin.com/in/laurent.capelli>

— VIAF : <http://viaf.org/viaf/285435704>

— ISNI : <http://isni.org/isni/0000000391611570>

 **Jens Gustedt** ²,

3



Auteur

— Etablissement d'appartenance : INRIA

— IdHAL : jens-gustedt

— Twitter :

<https://twitter.com/@gustedt>

 **Claude Kirchner** ⁴



Auteur

— Etablissement d'appartenance : INRIA

— IdHAL :

claudekirchner

— ORCID :

<http://orcid.org/http://orcid.org>

[/0000-0002-1686-1046](http://orcid.org/0000-0002-1686-1046)

- ▶ **Référentiel structure :**
 - ▶ granularité importante : 4 niveaux hiérarchisés
 - ▶ prise en compte de tout type de structure : publiques, privées, françaises ou étrangères (collaborations)
 - ▶ *alignement avec d'autres identifiants (juillet)*
- ▶ **Référentiel auteur :**
 - ▶ création d'un IdHAL, identifiant auteur pérenne
 - ▶ par regroupement de formes auteurs dans HAL
 - ▶ alignement avec ses autres identifiants auteurs
- ▶ **Ouverture des référentiels via les API**